

Institut für Photogrammetrie und GeoInformation,  
Nienburger Straße 1, 30167 Hannover

Nienburger Straße 1, 30167 Hannover  
Fakultät für Bauingenieurwesen und  
Geodäsie

## Titel

Institut für Photogrammetrie  
und GeoInformation

## SfM und Bildsequenzauswertung (EN/DE)

Prof. Dr.-habil. Christian Heipke

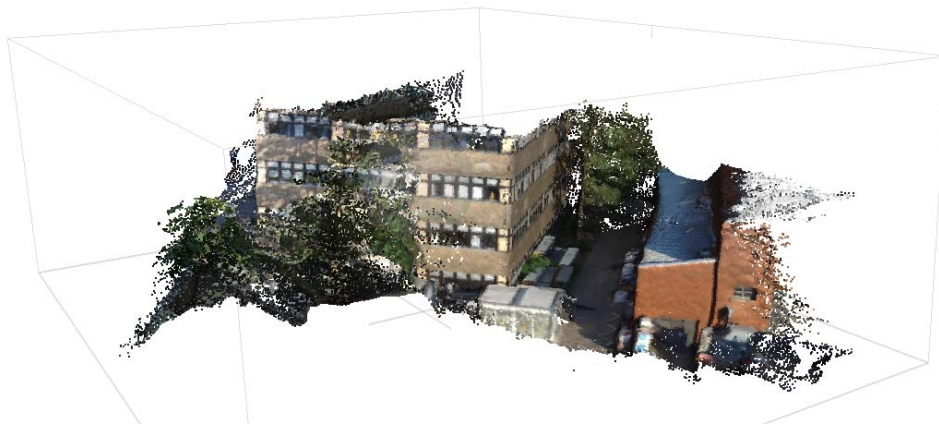
Mehrnoush Mohammadi, M.Sc

Jeden Tag werden inzwischen UAV in städtischen Gebieten eingesetzt, wo sie die Umgebung aus unterschiedlichen Perspektiven und mit mehr Bewegungsflexibilität als stationäre Sensoren oder Autos erfassen können.

Tel. +49 511 762-2323  
Fax +49 511 762-2483  
E-Mail: mohammadi  
@ipi.uni-hannover.de

In dieser Bachelorarbeit soll eine Structure from Motion (SfM) angewendet werden, um die Gebäude in der Umgebung der Drohne während des Fluges zu erfassen. Die 3D-Rekonstruktion wird mit kommerzieller Software durchgeführt. Die Ergebnisse werden dann verarbeitet, indem die Passpunkte (GCPs) in den Bildern genutzt werden, um die Ergebnisse in ein vordefiniertes Bezugssystem zu bringen. Diese Daten werden dann mit dem Gebäudemodell mit Level of Detail 2 (LOD2) und auch mit einem detaillierteren Gebäudemodell, das mit einem Laserscanner erfasst wurde, verglichen.

23. November 2021



Kenntnisse in Python sind von Vorteil. Die Arbeit kann in deutscher oder englischer Sprache verfasst werden.

Diese Arbeit wird von Mehrnoush Mohammadi, M.Sc. betreut.

Besucheradresse:  
Nienburger Straße 1  
30167 Hannover  
[www.ipi.uni-hannover.de](http://www.ipi.uni-hannover.de)